

که همراه من بود، به مدرسه رفاه منتقل کرد. یک ماهی دست خود من بود. دو-سه ماهی هم آن را به یک روحانی به نام حمیدزاده دادم و زیر پای او بود تا اینکه ماشین را گرفتم و تحویل خود آقای مجمع الصنایع دادم. بعد مطلع شدم که ایشان این ماشین را فروخته است. پس از رحلت حضرت امام(ره) که مؤسسه حفظ آثار امام(ره) تأسیس شد، هر چه دنبال آن بلیزر گشتیم پیدایش نکردیم. بلیزر بعد از آقای مجمع الصنایع دو دست خرید و فروش شده بود، ولی خریدار سوم را پیدا نکردیم و نیروی انتظامی و راهنمایی و رانندگی به جایی نرسیدند. البته، الان بلیزری را در مجموعه مرقد مطهر نگهداری می کنند که خیلی شبیه همان بلیزر است، ولی آن ماشین نیست».

● کلاسی در طبقه فوقانی مدرسه رفاه

چرا چند ساعتی از هلیکوپتر خبری نبود؟ به گفته رفیق دوست هلیکوپتر روی شهر می آید و چون حال امام(ره) خوب نبوده به سمت بیمارستان هزار تخته خوابی می روند و در حیاط بیمارستان فرود می آیند؛ بیمارستانی که بعدها به بیمارستان امام خمینی(ره) معروف شد. این بیمارستان در فاصله سال های ۱۳۱۷ تا ۱۳۲۰ توسط شرکت آلمانی «فیلیپ هولتسمان» ساخته شد...

در بیمارستان، آمبولانس آمده نبوده و به ناچار همراهان، امام(ره) را با ماشین یکی از پزشکان بیمارستان تا انتهای بولوار کشاورز می برند؛ بولواری که پیشتر به نام بولوار البزایت دوم نامیده می شد. این بولوار در زمان گذشته یکی از تفرجگاه های شهر تهران بوده است، طوری که در ساعت های پایانی روز و روزهای تعطیل، بسیاری از شهروندان از این بولوار به عنوان محل گذران اوقات فراغت و تفریح استفاده می کردند. در میانه این بولوار نهری روان است که به رودخانه کرج شهرت دارد. نهر کرج در واقع رودخانه ای بود که از رودخانه کرج منشعب می شد و به سمت اراضی بهجت آباد می رفت و از این اراضی به سمت دارالخلافت تهران امتداد می یافت. آب این نهر برای کشاورزی و جهت آب شرب منازل در تهران قدیم استفاده می شد. تا قبل از لوله کشی تهران این نهر نقش عمده ای در تأمین آب تهران داشت...

پیکان آقای ناطق نوری از صبح در انتهای بولوار کشاورز مانده است. همراهان، حضرت امام(ره) را سوار این پیکان می کنند تا به خانه برادرزاده اش، دختر مرحوم آقای پسندیده برسانند؛ خانه ای در حوالی جاده شمیران.

سرانجام امام(ره) از شمیران راهی مدرسه رفاه می شوند و در طبقه فوقانی مدرسه در یکی از کلاس ها بیتوته می کنند. قصه روز اول دهه فجر بهمن ۵۷ اینجا به پایان می رسد؛ اما روزی تازه در تاریخ ایران اسلامی، می رود که آغاز بشود.

خیل جمعیت سخنرانی می کنند. اما درباره تاریخچه بهشت زهرا(س)، شهردار وقت تهران با هدف پایان دادن به موضوع تعدد گورستان ها در سطح شهر، در سال ۱۳۴۵ تصمیم به احداث این گورستان گرفت و قطعه زمینی در مسیر تهران-قم با مساحت ۳۱۴ هکتار به این موضوع اختصاص یافت. بهشت زهرا(س) در سال ۱۳۴۹ آماده شد و سرانجام با دفن اولین متوفی به نام مرحوم «محمدتقی خیال» در قطعه ۱ ردیف ۱ شماره ۱ که به خانواده ای ارتشی و متنفذ متعلق بود، رسماً مورد بهره برداری قرار گرفت...

پس از آنکه سخنرانی امام(ره) در بهشت زهرا(س) تمام می شود، چه رخ می دهد. شواهد تاریخی می گوید هلیکوپتر سه بار نمی تواند فرود بیاید و همراهان به ناچار امام(ره) را به جایگاه برمی گردانند.

پس از مدتی آمبولانس شرکت نفت می آید. آقای ناطق نوری و احمد آقا همراه امام(ره) سوار می شوند و آمبولانس به طرف جاده قم می رود. آن جا هلی کوپتر سرانجام موقعیت و فضای مناسبی پیدا می کند و امام(ره) را سوار می کند. این در حالی است که همه در مدرسه رفاه منتظر او بودند.

● این بلیزر، آن بلیزر نیست

«اکبر حسینی صالحی» یکی از محصلان مدرسه رفاه درباره تاریخچه آن گفته است: «از سال ۴۱ و ۴۲ که وارد تشکیلات مؤتلفه شدیم، با شهید بهشتی و شهید باهنر یکسری کارهای فرهنگی داشتیم. مرحوم فومنی در خیابان خراسان دومدرسه دخترانه و پسرانه داشت که از وزارت فرهنگ آن موقع مجوز نگرفته بود. مدرسه رفاه هم همانند همین مدارس اسلامی بود. دوستان یک سری کارهای فرهنگی می کردند که این هم یکی از کارهایشان بود». این مرکز برای ایجاد کار فرهنگی، فعالیت های سیاسی تحت پوشش تربیتی دانش آموزان راه اندازی شد. مدرسه علوی در آن زمان برای پسران انقلابی تأسیس شده بود و قرار بر این شد، تا مدرسه رفاه دخترانه باشد. پس از بازگشت امام خمینی(ره) به میهن این مدرسه محلی برای اقامت ایشان شد.

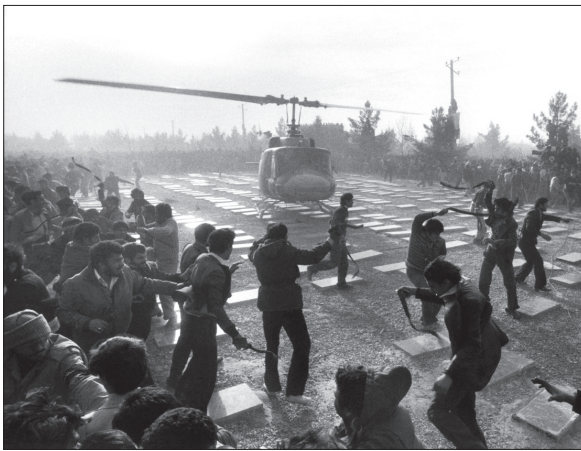
مشهور است که پس از سوار شدن امام(ره) به هلیکوپتر، چند ساعتی همه از ایشان بی خبر بوده اند و این موضوع موجب نگرانی افراد می شود...

اما پیش از پیگیری باقی مسیر حرکت بنیان گذار انقلاب، داستان بلیزر هم در جای خود جالب است. این خودرو متعلق به شخصی به نام «علی مجمع الصنایع» بوده که کارخانه ای کوچک به نام جی-ام-پارت داشت که قطعات کاسه نمد ماشین را می ساخت. رفیق دوست در خاطراتش عنوان کرده: «ماشین را مرتضی حسینی

قطعه ۱۷ بهشت زهرا(س) ماندگارترین قطعه در تاریخ انقلاب است. در نزدیکی این قطعه خودرو حامل امام(ره) از کار می افتد و عده ای از جوانان ماشین را بلند کرده و نزدیک هلیکوپتر بر زمین می گذارند



شادی های خیابانی بهمن ماه



هلیکوپتر امام خمینی(ره) برای سخنرانی در بهشت زهرا(س) فرود آمد



اتومبیل حامل امام(ره) در بین استقبال مردم در مسیر بهشت زهرا(س)

اولین سخنرانی بنیان گذار کبیر انقلاب پس از ورود به ایران در بهشت زهرا(س) و کنار مزار شهدا ایراد شد

