



ویژه‌خراسان شمالی، رضوی و جنوبی



خراسان جنوبی

بیرفند

۱۵° - ۳°



خراسان شمالی

بجنورد

۱۲° - ۱۲°



خراسان رضوی

مشهد

۱۵° - ۰°



معرفی برندگان مسابقه

«وقف، چشمه همیشه جاری» ۴

افتتاح نمایشگاه مجازی

تولیدات بانوان خراسان رضوی ۴

تعليق مجوز فعالیت ۴۲ کلینیک ترک اعتیاد بر مشهد

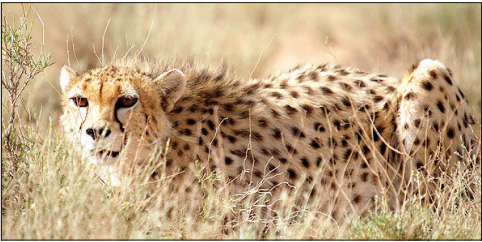
مبارزه با مافیای متادون ۳

صادرات دومین محموله

زعفران خراسان شمالی ۴

محیط زیست

کمبرود امکانات در زیستگاه یوزها



معاون محیط طبیعی و تنوع زیستی اداره کل حفاظت محیط زیست خراسان جنوبی گفت: برای شناسایی و بررسی دقیق تعداد یوزپلنگ‌های موجود در پناهگاه حیات‌وحش نایندگان طبس نیازمند دوربین‌گذاری هستیم تا براساس آمارها به خدمات‌دهی برای جلوگیری از انقراض بپردازیم.

بهمن مودی در گفت‌وگو با ایسنا اظهار کرد: در ۱۰درصد از کل پناهگاه حیات‌وحش این دوربین‌ها نصب شده، اما این منطقه غنی‌ترین قسمت زیستگاه است و در زمانی که دوربین‌ها در منطقه بودند حافظه آن‌ها دو مرتبه چک شد و در مجموع ۷۰گیگابایت موجودی گرفته‌ایم.

مودی ادامه داد: این دوربین‌ها باید آنالیز شود، چراکه یوزها براساس خال‌های روی بدن خود شناسایی می‌شوند و هیچ‌گاه دو یوزپلنگ خال‌های مشابه یکدیگر ندارند.

وی افزود: اگر می‌خواستیم دقیق‌تر عمل کنیم باید دو دستگاه دوربین در هر گذرگاه می‌گذاشتیم تا هر یوز که در منطقه قرار می‌گیرد از نماهای مختلف از آن عکس داشته باشیم ولی اکنون به علت کمبود دوربین زاویه خاصی از یوزها نداشتیم.

وی افزود: براساس یافته‌ها پنج یوز در این مدت شناسایی شدند ولی این بدان معنا نیست که کل منطقه را پوشش کرده‌ایم و اگر دوربین‌های بیشتری داشتیم ممکن بود تعداد بیشتری را ببینیم؛ از این رو، نمی‌توانیم آمار دقیق دهیم.

معاون محیط طبیعی و تنوع زیستی اداره‌کل حفاظت محیط زیست خراسان جنوبی بیان کرد: از ابتدای سال تا کنون سه یا چهار مرحله یوز مشاهده شده اما تعداد دوربین‌ها کم است و اکنون حداقل به ۵۰دستگاه دوربین نیاز داریم که به مدت ۶ماه در منطقه نصب شود. ساده‌ترین دستگاه دوربین حدود ۱۵میلیون تومان قیمت دارد، بنابراین ما حداقل به ۷۵۰میلیون تومان اعتبار نیاز داریم؛ به‌مانند که تجهیزات دوربین از قبیل باتری نیز هزینه‌بر است. وی بیان کرد: از طرفی برای حفاظت از یوزپلنگ آسیایی حدود ۱۵۰نیرو نیاز داریم چراکه براساس استانداردهای بین‌المللی برای حفاظت هر ۱۰هزار هکتار یک نیرو می‌خواهیم و این نیروها باید در پناهگاه حیات‌وحش که یک میلیون و ۵۰۰ هزار هکتار است، توزیع شوند؛ این در حالی است که با حدود هشت نیرو حفاظت می‌کنیم. اما به قیمت فرسودگی محیط بانان، چراکه مجبورند دو شیفت کار کنند تا آمار یوزپلنگ حفظ شود. وی یادآور شد: امکاناتی از جمله موتورسیکلت و خودرو برای محیط بانان لازم است، هرچند در سال جاری ۳۵دستگاه موتورسیکلت تأمین شد و این شرایط را بهتر می‌کند، اما هنوز به تجهیزات بیشتری برای حفاظت نیاز است.

کارشناسان از مشکلات صنعت ارز آور ویژه خراسان رضوی می‌گویند

همه چیز علیه گوهرسنگ‌ها

۲

مدیر کل بنیاد مسکن خراسان شمالی:

ساخت‌وساز در مناطق زلزله‌زده شتاب گرفت

مدیرکل بنیاد مسکن انقلاب اسلامی خراسان شمالی گفت: برای شتاب بخشیدن به کار ساخت‌وساز در مناطق زلزله‌زده، تسهیلات طرح ویژه مسکن روستایی به بازسازی این واحدها سوق یافته است. به گزارش قدس‌آنلاین، علی محمدی گفت: تسهیلات طرح ویژه مسکن روستایی به بازسازی این واحدهاسوق یافته‌است و به ازای هر واحد مسکونی یک میلیارد ریال تسهیلات ارزان‌قیمت به خسارت‌دیدگان پرداخت می‌شود.

تاکنون نیز برای ۸۷۶واحد مسکونی در شهرستان‌های گرمه، جاجرمد، مانوسملقان و فاروج پرونده تشکیل و به بانک معرفی شده و از این تعداد ۷۰۳ مورد منجر به عقد قرارداد شده است. وی در ادامه با اشاره به توزیع ۸۳هزار پاکت سیمان در مناطق زلزله‌زده گفت: سیمان اهدایی بنیاد مستضعفان به صورت رایگان در اختیار کسانی که منازل آن‌ها در زلزله خسارت دیده، قرار می‌گیرد که تاکنون ۵۲۷ نفر از خسارت‌دیدگان آن را دریافت کرده‌اند.



عضو کمیسیون اقتصادی مجلس:

تکمیل راه‌آهن شرق در اولویت قرار گیرد

مرکزی به آب‌های آزاد را هموار می‌کند تا منابع و کالاهای آن بخش از قاره بزرگ آسیا از طریق راه‌آهن شرق ایران به دیگر نقاط جهان صادر شود. عملیات اجرای خط ریلی شرق کشور در قالب مسیر راه‌آهن هزار و ۵۰۰ کیلومتری مشهد - زاهدان - چابهار که مسیر ریلی ۵۸ کیلومتری یونسی - بجنستان - گناباد در جنوب خراسان رضوی قطعه نخست آن محسوب می‌شود، پنج سال پیش آغاز شده‌است.

این اساس تکمیل خط ریلی در دست ساخت یونسی - گناباد و متعلقات آن نیازمند ۱۲ هزار میلیارد ریال اعتبار است. وی ساخت و تکمیل مسیر راه‌آهن یونسی - بجنستان - گناباد به عنوان یک قطعه مهم از خط ریلی شرق کشور و همچنین خط نخست راه‌آهن مشهد - زاهدان - چابهار را یک ظرفیت اقتصادی بی‌بدیل توصیف کرد و بیان کرد: این مسیر حمل‌ونقل ریلی زمینه دسترسی کشورهای آسیای

قابل توجهی ندارد که باید شتاب گیرد. وی افزود: عملیات زیرسازی و ساخت پل‌های خط آهن ۵۸کیلومتری یونسی - گناباد به عنوان قطعه نخست مسیر ریلی مشهد - زاهدان - چابهار تاکنون ۸۰درصد پیشرفت فیزیکی داشته ولی آغاز ریل‌گذاری در این مسیر نیازمند تکمیل زیرسازی آن است، صفایی‌دلویی متوسط هزینه هر یک کیلومتر ریل‌گذاری در مسیر راه‌آهن را ۲۰۰ میلیارد ریال ذکر کرد و افزود: بر

عضو کمیسیون اقتصادی مجلس شورای اسلامی بر ضرورت اولویت قرار گرفتن ساخت و تکمیل راه‌آهن شرق کشور تأکید و بیان کرد: توسعه زیرساخت‌های حمل‌ونقل ریلی با توجه به پیوستن ایران به سازمان شانگهای نقش مهمی در افزایش تعاملات منطقه‌ای و بین‌المللی ایران دارد.

محمد صفایی‌دلویی در گفت‌وگو با ایرنا به اقدام اخیر خود مبنی بر گرفتن امضا از ۱۷۴ نماینده مجلس شورای اسلامی در قالب یک نامه خطاب به رئیس‌جمهوری اشاره و بیان کرد: مفاد این نامه جلب توجه حجت‌الاسلام رئیسی به شتاب در روند اجرای عملیات راه‌آهن شرق کشور و در اولویت قرار دادن آن توسط مسئولان دولت است. وی پیشرفت عملیات ساخت خط ریلی شرق کشور در قطعات چابهار - زاهدان در سیستان‌وبلوچستان و همچنین راه‌آهن یونسی - گناباد واقع در جنوب خراسان رضوی را خوب توصیف و بیان کرد: اما این عملیات در مسیر ریلی قائن در خراسان جنوبی تا زاهدان پیشرفت



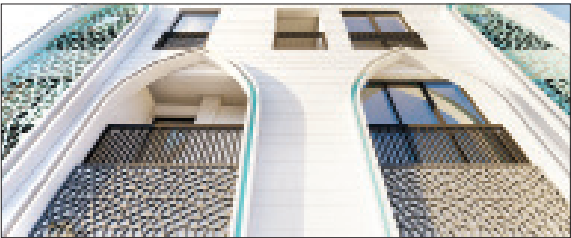
مصوبه

ضرورت رعایت معماری ایرانی اسلامی در پروژه‌های شهرداری مشهد

براساس مصوبه دبیرز شورای شهر، شهرداری مشهد در نما و منظر شهری پروژه‌های خود ملزم به رعایت اصول معماری ایرانی اسلامی می‌شود. یکی از دستورکارهای شانزدهمین جلسه علنی ششمین دوره شورای اسلامی شهر مشهد بررسی لایحه الزام شهرداری مشهد به رعایت اصول معماری ایرانی اسلامی در نما و منظر شهری بود. براساس این لایحه شهرداری مشهد باید اصول و ضوابط معماری اسلامی ایرانی را در همه پروژه‌های خود به ویژه پروژه‌های بزرگ‌مقیاس، ساخت و تحویل مسکن به این خانواده‌ها را تسهیل می‌کند. رعایت کند.

در ادامه این جلسه لایحه نام‌گذاری معابر فرعی به نام شهدای گرانقدر تصویب شد.

همچنین لایحه تقسیت بدهی شهروندان به شهرداری هم از دیگر دستورکارهای جلسه شورای شهر مشهد بود که برای بررسی بیشتر به کمیسیون برنامه، بودجه و حقوقی ارجاع داده شد تا دوباره در صحن علنی مطرح شود.



خراسان رضوی

۸۸درصد دانش‌آموزان دُرّ اول واکسن کرونا را دریافت کرده‌اند

مدیر گروه سلامت جمعیت، خانواده و مدارس دانشگاه علوم پزشکی مشهد گفت: براساس بررسی‌ها از ابتدای آزمون همراه تاکنون آزمایش کرونا ی بیش از هزار و ۵۳۰ نفر از دانش‌آموزان خراسان رضوی در مناطق زیر پوشش این دانشگاه مثبت شده است.

دکتر محمد احمدیان در گفت‌وگو با ایرنا افزود: ۸۶۰ مورد از این دانش‌آموزان تست بی‌سی.آر مثبت داشته‌اند و بقیه نیز تست پرپید یا آزمایش سریع آنان مثبت شده است. وی بیان کرد: دانش‌آموزان گروه ۱۲ تا ۱۷ سال و گروه سنی زیر ۱۲ سال از گروه‌های آسیب‌پذیر به لحاظ ابتلا به کرونا هستند، ازاین‌رو تمامی مراقبت‌های سلامت درخصوص بیماری کووید۱۹ در برنامه مشترک آموزش و پرورش و دانشگاه علوم پزشکی مشهد دیده شده است.

وی گفت: بدین ترتیب از ورود دانش‌آموزان با علائم مشکوک به کرونا در بدو ورود به مدرسه جلوگیری به عمل آمده و این افراد به مراکز منتخب کرونا ارجاع داده می‌شوند تا از آن‌ها تست کرونا گرفته شود.

دکتر احمدیان رهگیری دانش‌آموزان با علائم مشکوک کرونا را با اهمیت دانست و گفت: تیم‌های رهگیری به مدارس اعزام می‌شوند و اگر اقدام‌های رهگیری با همکاری مدیر مدرسه و همراهی اولیا به صورت شفاف انجام شود، آنان هم‌کلاسی‌های خود را آلوده نخواهند کرد.

در حال حاضر ۸۸درصد دانش‌آموزان خراسان رضوی در اول واکسن خود را دریافت کرده‌اند و ۶۲درصد نیز دز دومشان را تزریق کرده‌اند.

تعطیلی مدارس متخلف کرونایی

استاندار خراسان رضوی گفت: اگر در محیط‌های آبی و زرد رعایت دستورالعمل‌های بهداشتی از سوی مدرسه‌ای صورت نگیرد، آن مدرسه باید تعطیل شود و مسئولیت آن با آموزش و پرورش و مدیر آن مدرسه خواهد بود.

نظری در جلسه ستاد پیشگیری و مقابله با کرونای استان، با اشاره به شرایط مطلوب استان از نظر جلوگیری از شیوع ویروس کرونا اظهار کرد: شرط ادامه وضعیت فعلی رعایت و پیشگیری از سوی دستگاه‌ها و مردم است.

وی افزود: در این خصوص باید دو وضعیت را مد نظر قرار داد: نخست اینکه هر منطقه‌ای که وضعیت آبی و زرد دارد، براساس تصمیمات مرکز فعالیت مدارس آن مانعی ندارد. وی ادامه داد: نکته دوم مقیاس مدرسه است. براین‌اساس اگر در محیط‌های آبی و زرد رعایت شیوه‌نامه‌های بهداشتی از سوی مدرسه‌ای صورت نگیرد، آن مدرسه باید تعطیل شود. نظری با بیان اینکه در ارتباط با مراکز واکسیناسیون باید بررسی کارشناسی صورت گیرد، خاطرنشان کرد: تأکید ما این است که ضریب واکسیناسیون کارمندان اداره‌ها، کارخانه‌ها و مراکز تجاری افزایش یابد. به گزارش اداره کل روابط عمومی استانداری خراسان رضوی، وی با بیان اینکه مرحله نخست محدودیت‌های هوشمند از روز دوشنبه اجرا می‌شود، تأکید کرد: همه اداره‌ها باید زمینه تزریق واکسن برای کارمندان باقیمانده را فراهم کنند.